

akce_ **BENEŠOV - REKONSTRUKCE ULICE ŽIŽKOVA**
 zhotovitel_ **AND, spol. s r.o., architektonický ateliér**

objednatel_ **Město Benešov**
 architekti_ **Pavel Ullmann, Ondřej Smolík**

stupeň_ **studie**
 datum_ **09 / 2023**



SEZNAM PŘÍLOH

3	ZPRÁVA	
4	ŠIRŠÍ VZTAHY - MAPA	1 : 10 000
5	ŠIRŠÍ VZTAHY - ORTOFOTOMAPA	1 : 2 500
6	ŠIRŠÍ VZTAHY - ORTOFOTOMAPA+KATASTR	1 : 750
7	STÁVAJÍCÍ STAV - FOTOGRAFIE	
8 - 11	STÁVAJÍCÍ STAV - SITUACE	1 : 750
	STÁVAJÍCÍ STAV - SITUACE, ZÁPADNÍ ČÁST A	1 : 200
	STÁVAJÍCÍ STAV - SITUACE, STŘEDNÍ ČÁST B	1 : 200
	STÁVAJÍCÍ STAV - SITUACE, VÝCHODNÍ ČÁST C	1 : 200
12 - 15	NÁVRH - SITUACE	1 : 750
	NÁVRH - SITUACE, ZÁPADNÍ ČÁST A	1 : 200
	NÁVRH - SITUACE, STŘEDNÍ ČÁST B	1 : 200
	NÁVRH - SITUACE, VÝCHODNÍ ČÁST C	1 : 200
16	SCHÉMA ULICE - POVRCHY	1 : 100
17	SCHÉMA ULICE - PRVKY	1 : 100
18	SCHÉMA ULICE - ŘEZ	1 : 50
19 - 20	PROSTOROVÉ ZOBRAZENÍ	
21 - 25	ZÁKRES DO FOTOGRAFIE	
26 -27	ATYPICKÉ PRVKY	

1) Identifikační údaje

Název akce:

Benešov – Rekonstrukce ulice Žižkova

Místo stavby:

Benešov, Žižkova ulice

Objednatel:

Město Benešov
Masarykovo náměstí 100
256 01 Benešov

Zhotovitel studie:

AND spol. s r.o., architektonický atelier
atelier: Belgická 196/38, 120 00 Praha 2
sídlo firmy: Petra Bezruče 25/925, 182 00 Praha 8
IČ: 40767141
DIČ: CZ40767141
www.andarch.cz

Architekti:

Ing.arch. Pavel Ullmann
Ing. arch. Ondřej Smolík
Ing. arch. Štěpánka Zemanová
Spolupráce:
Bc. Pavlína Hudcová

Stupeň projektu:

Studie

Datum:

09 / 2023

2) Podklady

- Zadání investora (2023)
- Pracovní podklady řešení komunikací (2023, Lucida s.r.o.)
- Nahlížení do katastru, mapy online (mapy.cz, ikatastr.cz)
- Fotodokumentace území (2023)
- Dendrologický průzkum
- Manuál městského mobiliáře (město Benešov)

3) Zadání

Návrh úpravy parteru v ulici Žižkova. Studie bude podkladem pro projekt pro společné povolení na úpravu komunikací.

4) Návrh

Základním východiskem návrhu je vytvoření parteru, který ve svých výrazových prostředcích naváže na řešení sousední Jiráskovy ulice.

Návrh vychází z konzultací s řešitelem projektu komunikací (společnosti Lucida s.r.o.) a ze zadání a podnětů investora.

V návrhu zobrazená řešení prezentují doporučený základní princip na úrovni studie. Podrobně je třeba jednotlivé prvky návrhu dořešit a prověřit v dalším stupni projektu a v autorském dozoru (koordinace sítí, stromů, stožárů veřejného osvětlení).

Zpevněné plochy

- jízdní pruh – asfalt
- parkovací pruh – žulová kostka velká 100x100, štípaná (kladení kroužkové)
- chodník – žulová mozaika světlá (kroužková)
- chodník – zvýšený pruh podél vozovky se stromovými mřížemi šířka 1,2m – žulová mozaika tmavá (řádková)
- zelený pruh mezi chodníkem a vozovkou (přechody čtyřřádek, velké kostky)
- zelený pruh mezi chodníkem a vozovkou s parkováním – bude doplněno o trojřádek vedle obrubníku a přechody (čtyřřádek, velké kostky)

Mobiliář

- nabízí se typově navázat na již použitý kvalitní mobiliář v nedávno zrekonstruované Jiráskově ulici, kde jsou použity prvky od firmy mmcité
- pro stromové mříže bude použita typová mříž Arbottura s atypickým rozměrem 1,2x2,4m
- nátěry kovových částí mobiliáře - tmavě šedá RAL 7021

Veřejné osvětlení

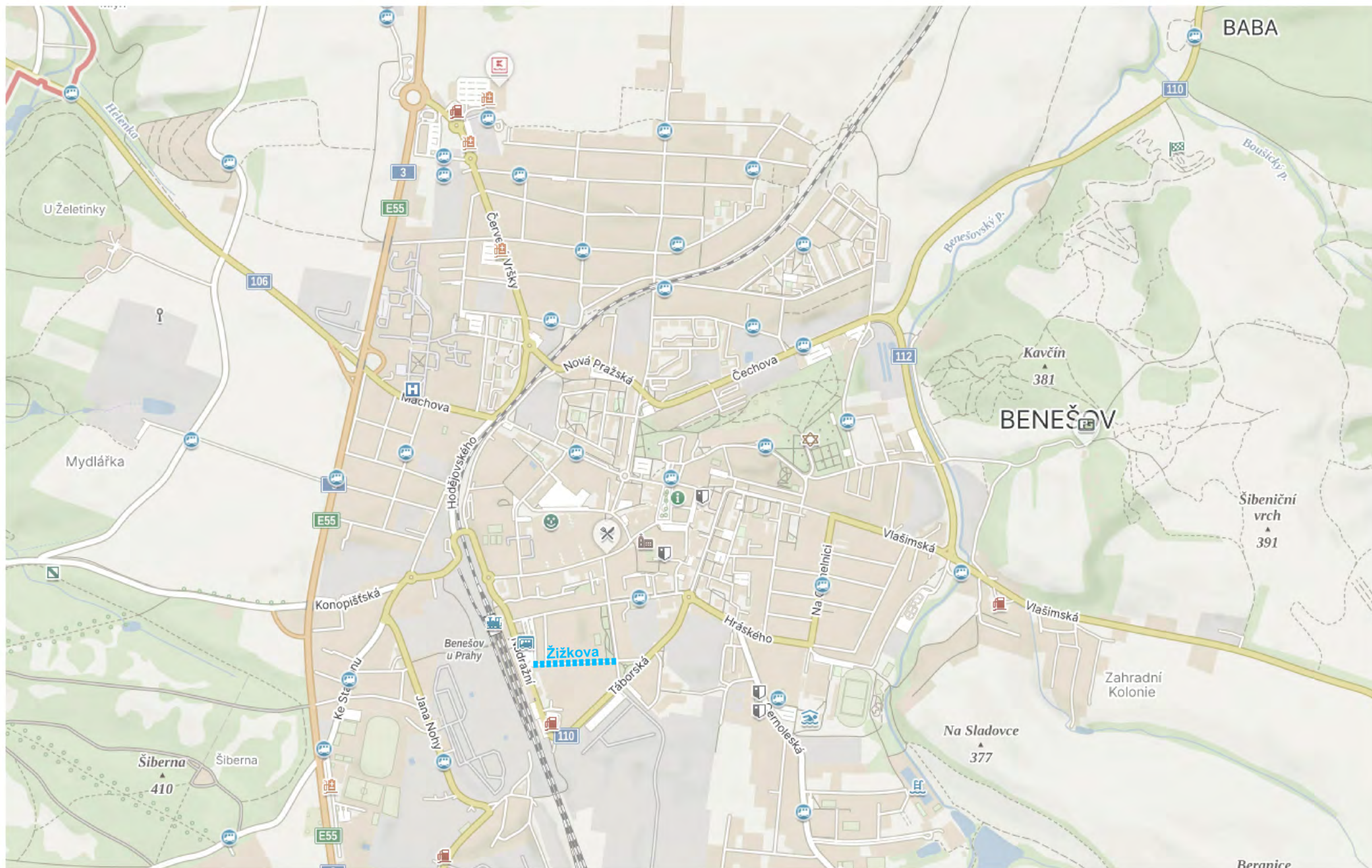
- jednoduché svítidlo - stejné jako v Jiráskově ulici
- stožár bezpaticový válcový
- nátěr svítidla a stožáru - tmavě šedá RAL 7021

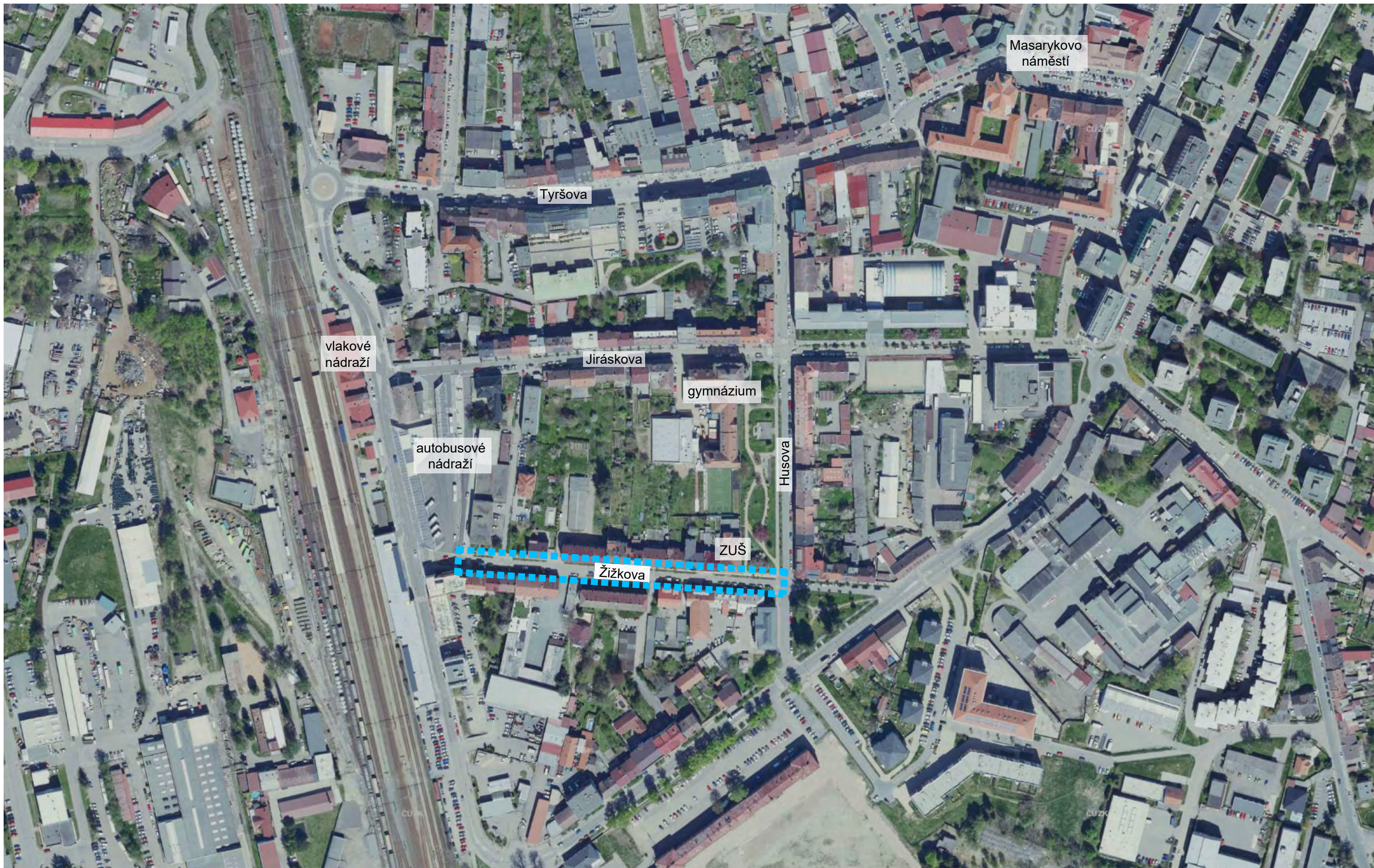
Stromové výsadby

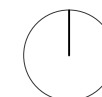
- dle doporučení provést kompletní obnovu stromových výsadeb
- nové dřeviny neplodící, užší koruna, např. Prunus sargentii ‘Rancho’
- pravidelná oboustranná alej (spon cca 8m)

Stanoviště pro kontejnery

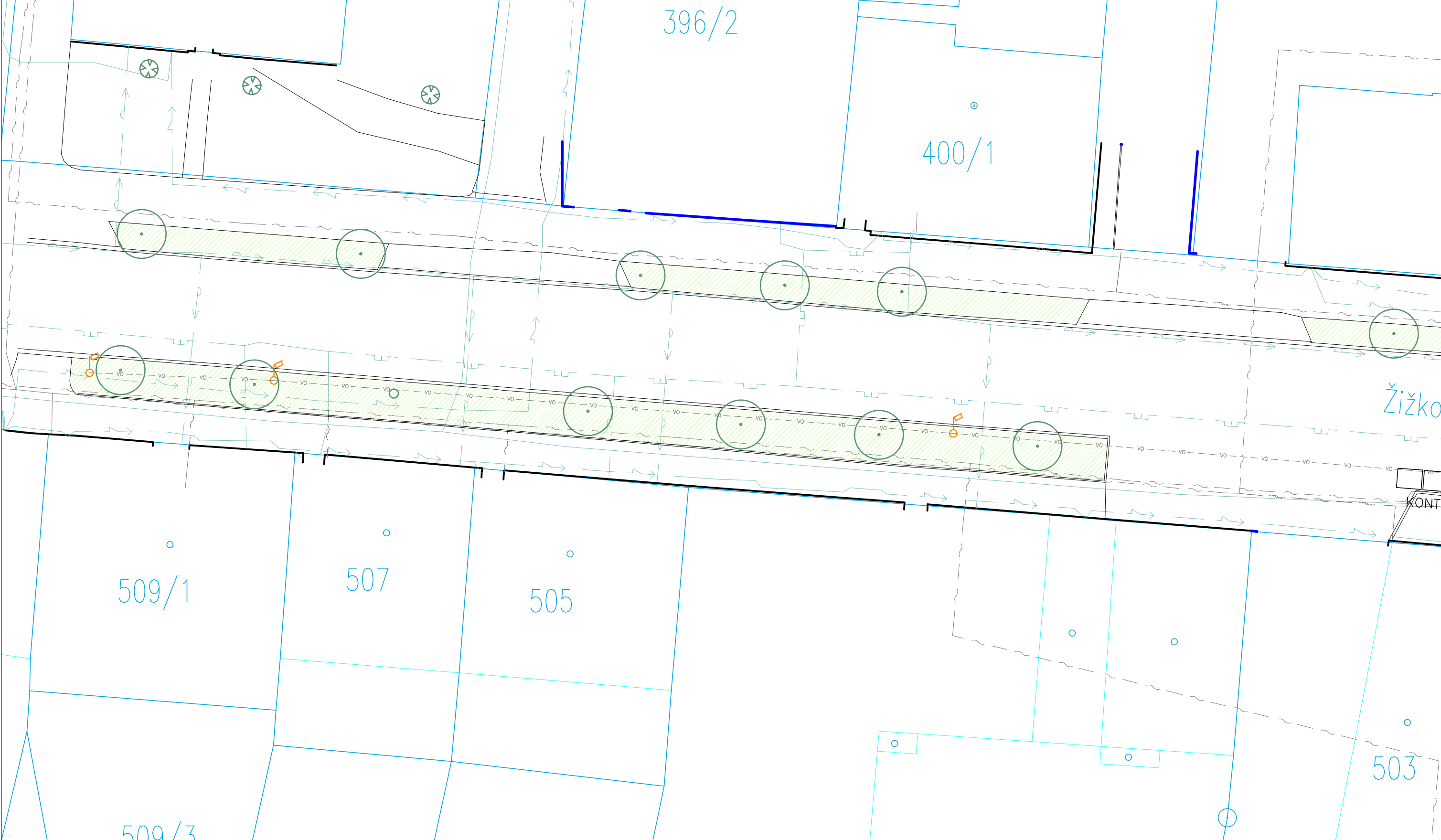
- je navrženo nové stanoviště pro kontejnery místě, nezapuštěné
- individuální popelnice na odpad budou mimo svozovou dobu uschovány v jednotlivých nemovitostech



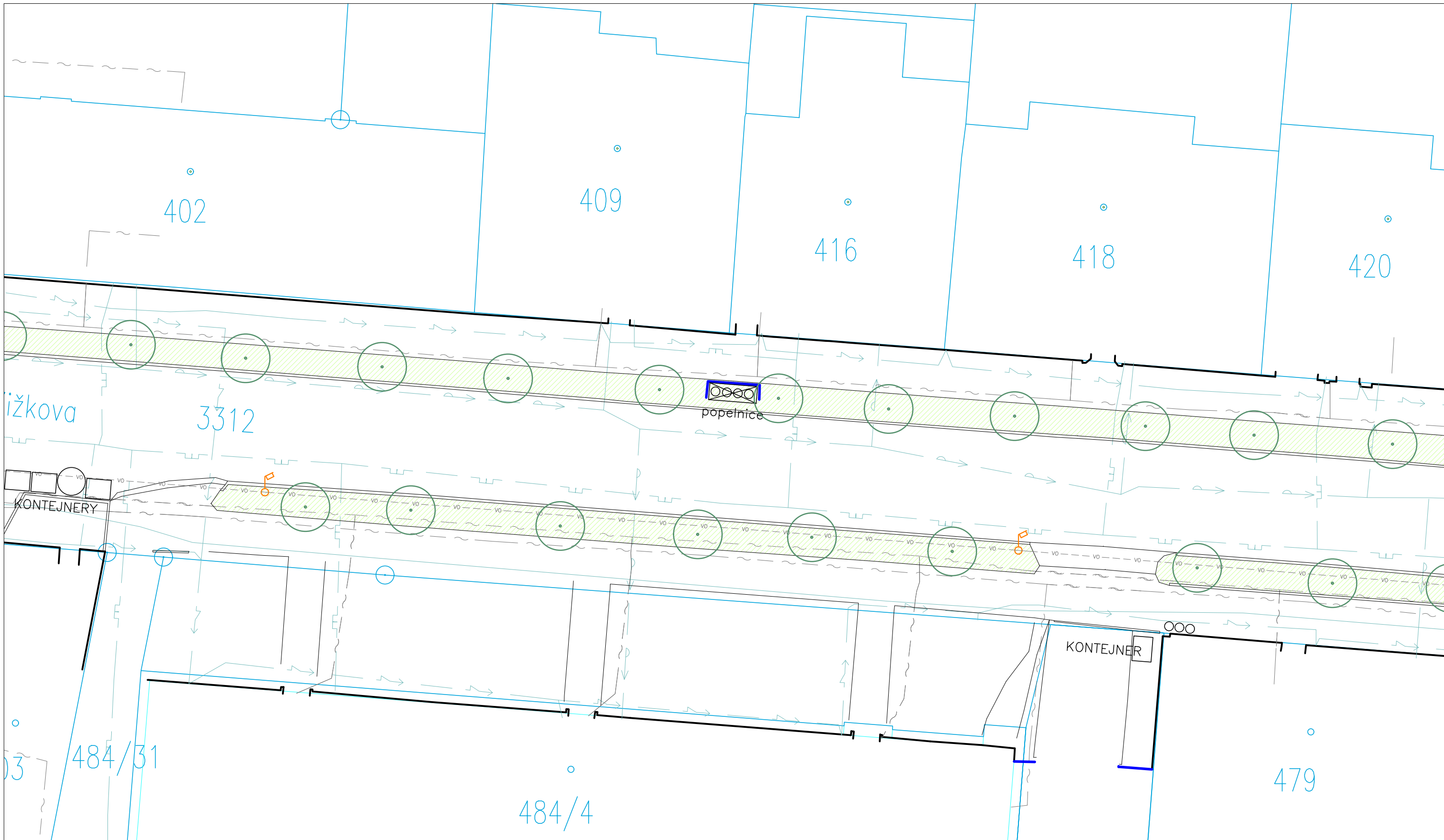








LEGENDA		stávající stav			
		katastrální mapa			
		obrysy budov			
		hrany komunikací			
		inženýrské sítě			
		stožár veřejného osvětlení			
		oplocení			
		zatravněná plocha, strom			



LEGENDA	stávající stav			
	katastrální mapa		inženýrské sítě	
	obrysy budov		stožár veřejného osvětlení	
	hrany komunikací		oplocení	



LEGENDA

stávající stav

katastrální mapa

obrysy budov

hrany komunikací

návrh

hrany

stožár veřejného osvětlení

stromová mříž

○

odpadkový koš

stolička

nízké oplocení

■

jízdní pruh - asfaltová plocha

■

parkovací stání, vjezdy - žulová drobná kostka

■

chodník - žulová mozaika světlá

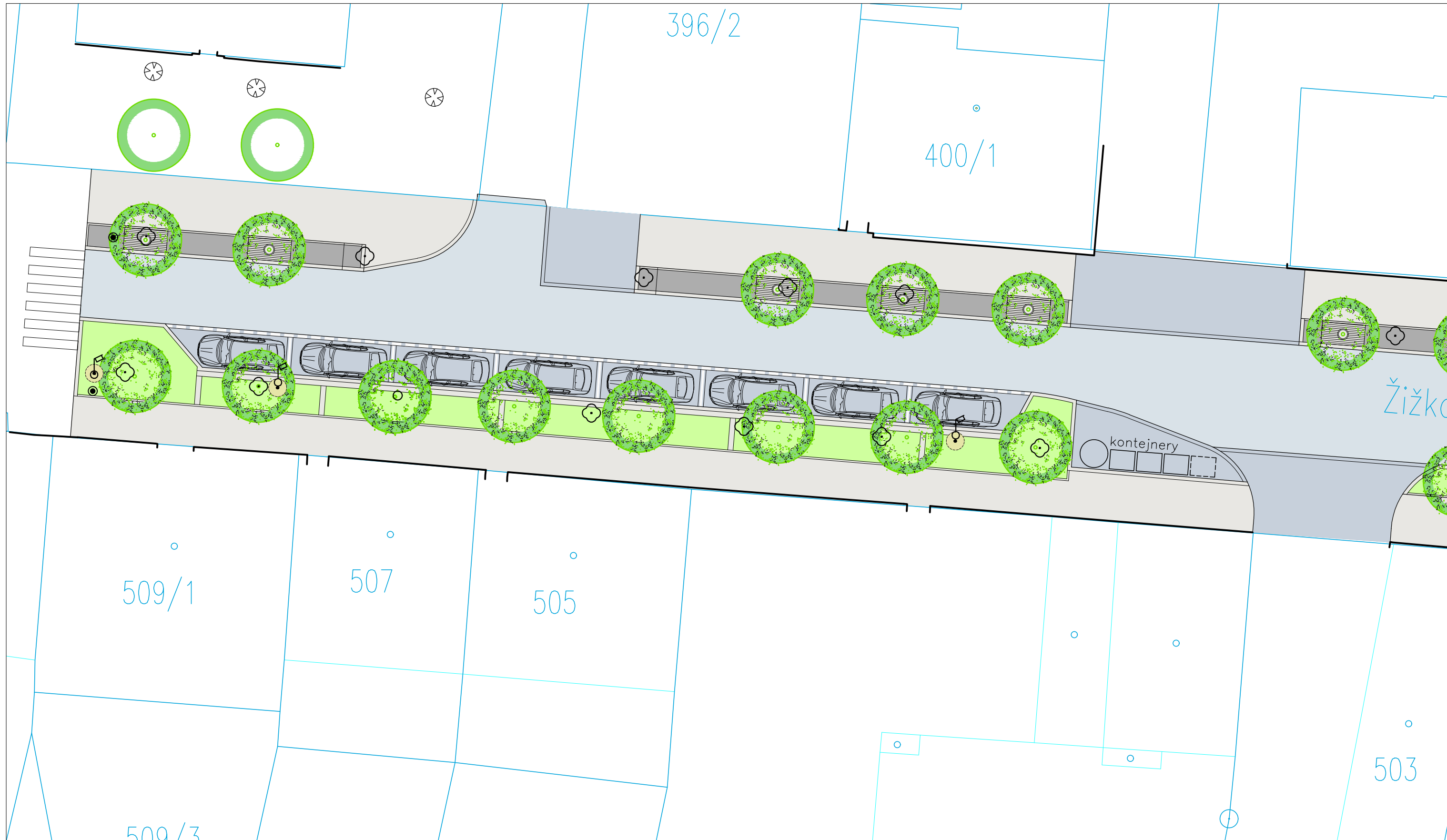
■

chodník - žulová mozaika tmavá

■

travnatá plocha / záhon, strom Prunus sargentii 'Rancho'





LEGENDA

stávající stav

— katastrální mapa

— obrysy budov

— hrany komunikací

○ původní pozice stromů
a veřejného osvětlení

návrh

—

hrany

— stožár veřejného osvětlení

—

stromová mříž

—

odpadkový koš

—

stolička

—

nízké oplocení

—

jízdní pruh - asfaltová plocha

—

parkovací stání, vjezdy - žulová drobná kostka

—

chodník - žulová mozaika světlá

—

chodník - žulová mozaika tmavá

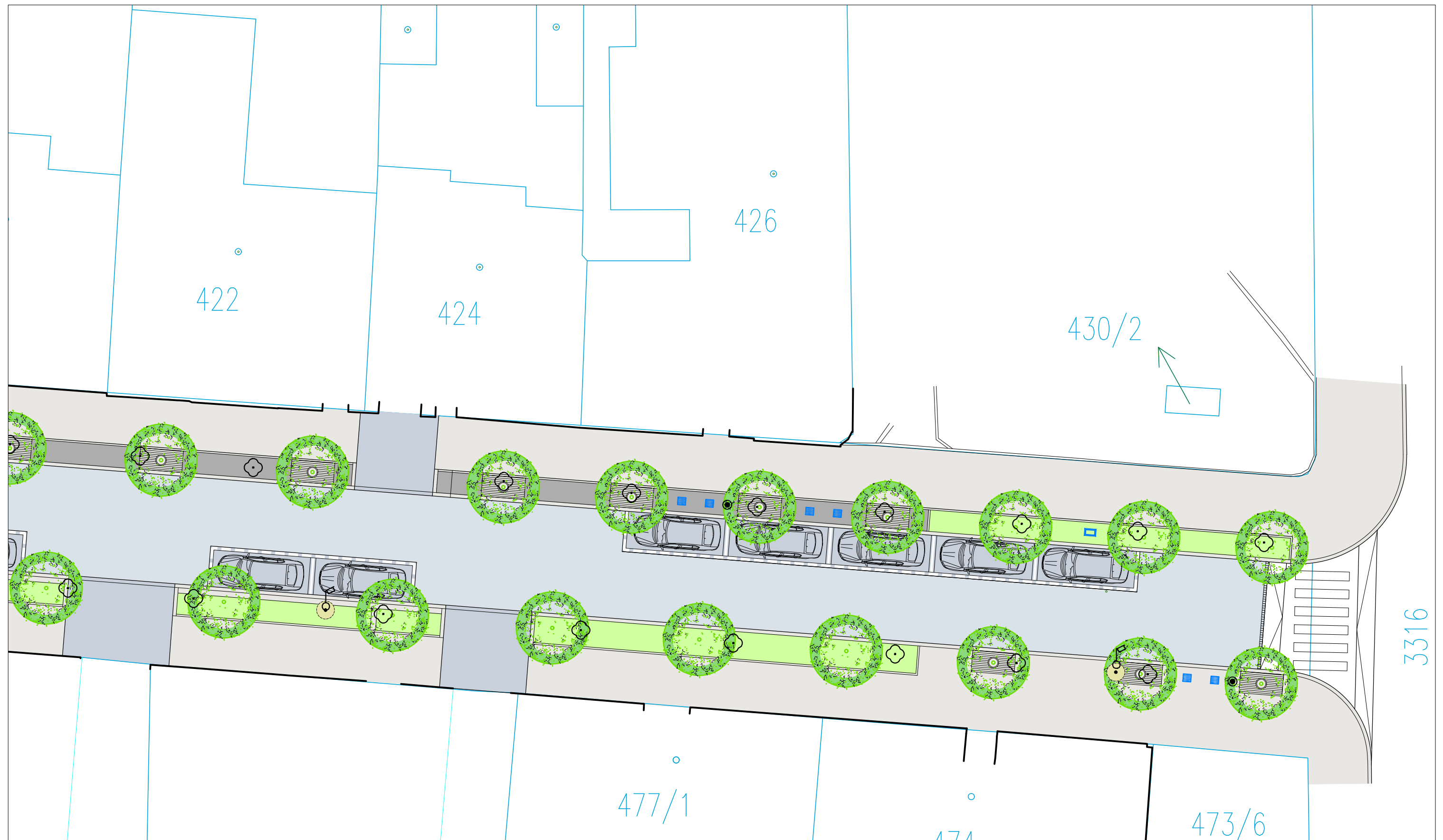
—

travnatá plocha / záhon, strom Prunus sargentii 'Rancho'



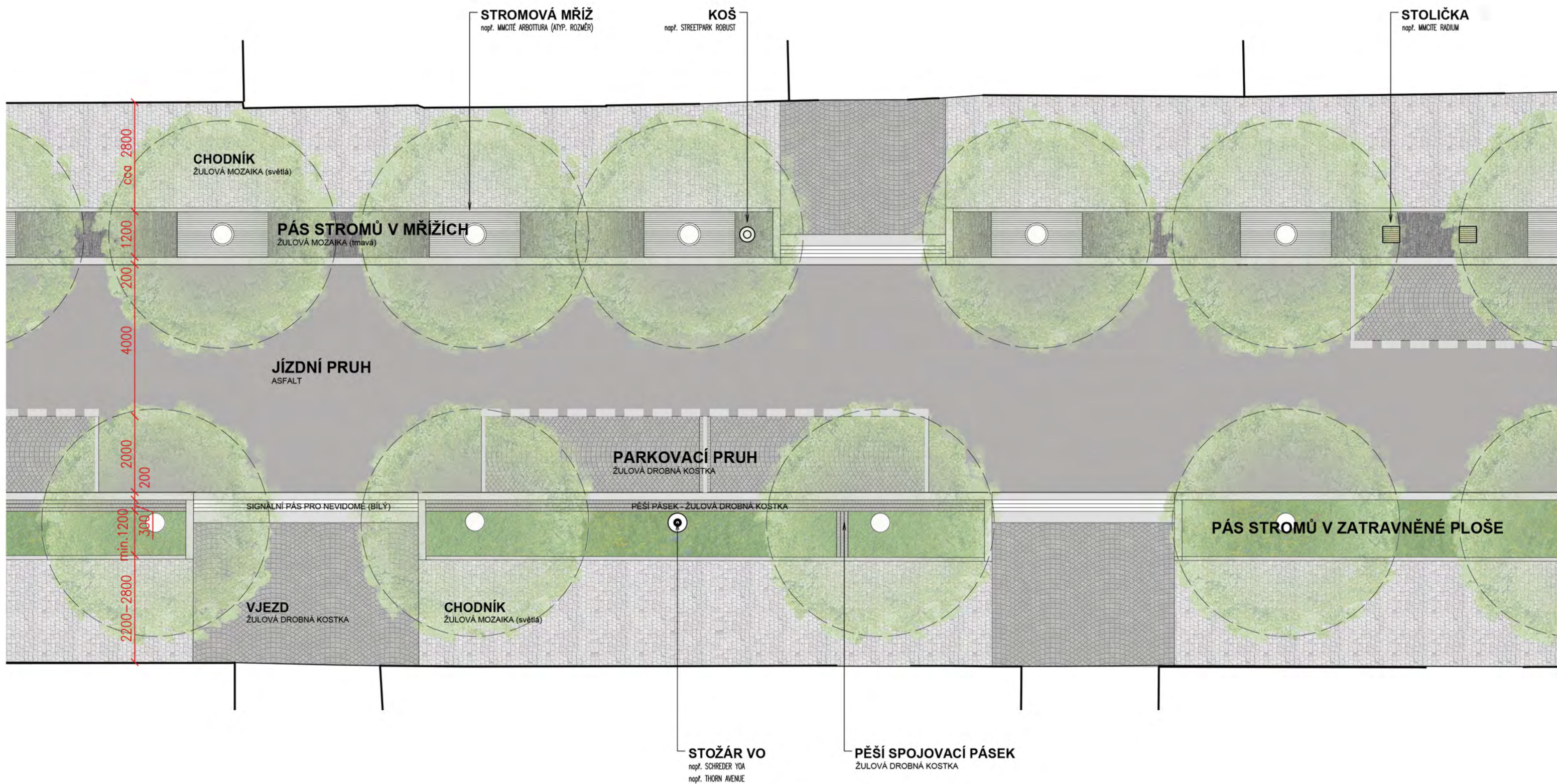


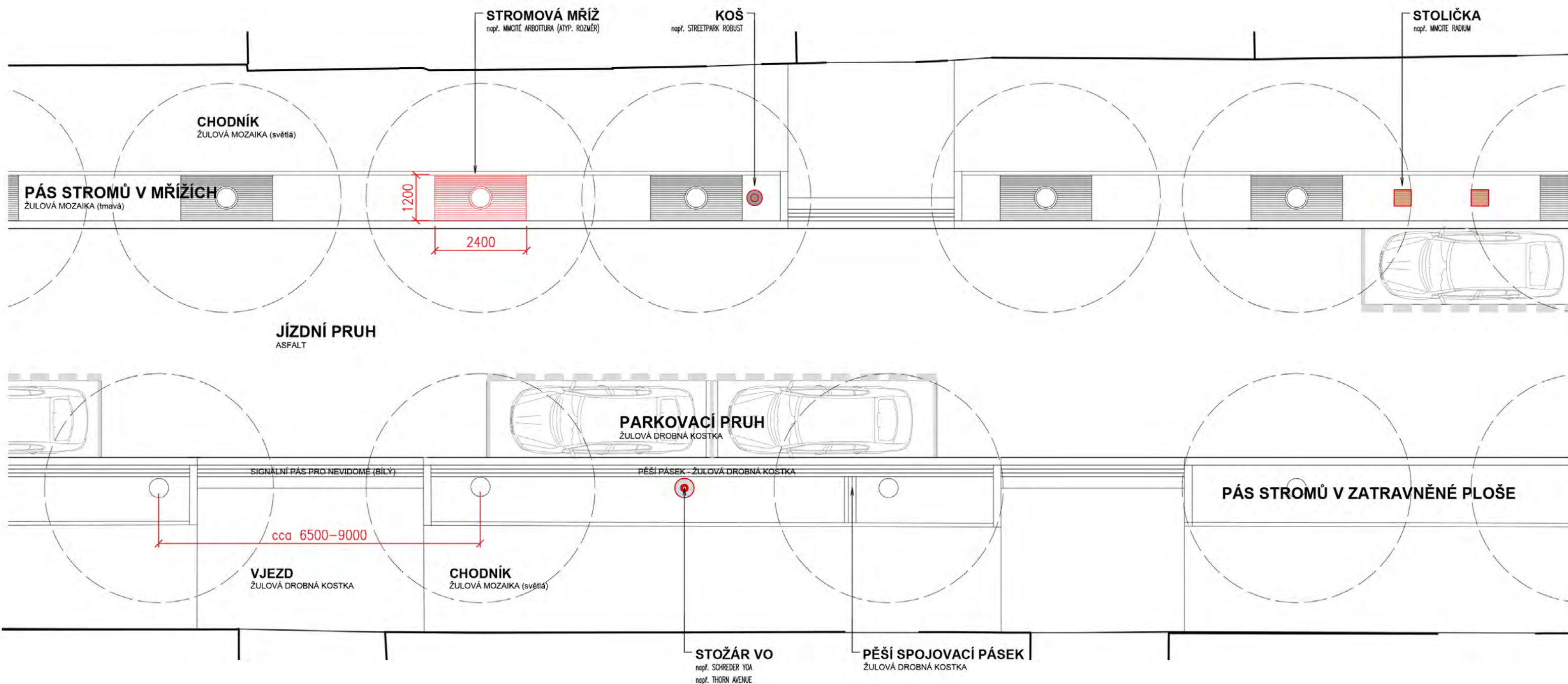
LEGENDA		stávající stav		návrh					
			katastrální mapa		hrany		odpadkový koš		jízdní pruh - asfaltová plocha
			obrysy budov		stožár veřejného osvětlení		stolička		parkovací stání, vjezdy - žulová drobná kostka
			hrany komunikací		stromová mříž		nízké oplocení		chodník - žulová mozaika světlá
			původní pozice stromů a veřejného osvětlení						chodník - žulová mozaika tmavá
									travnatá plocha / záhon, strom Prunus sargentii 'Rancho'

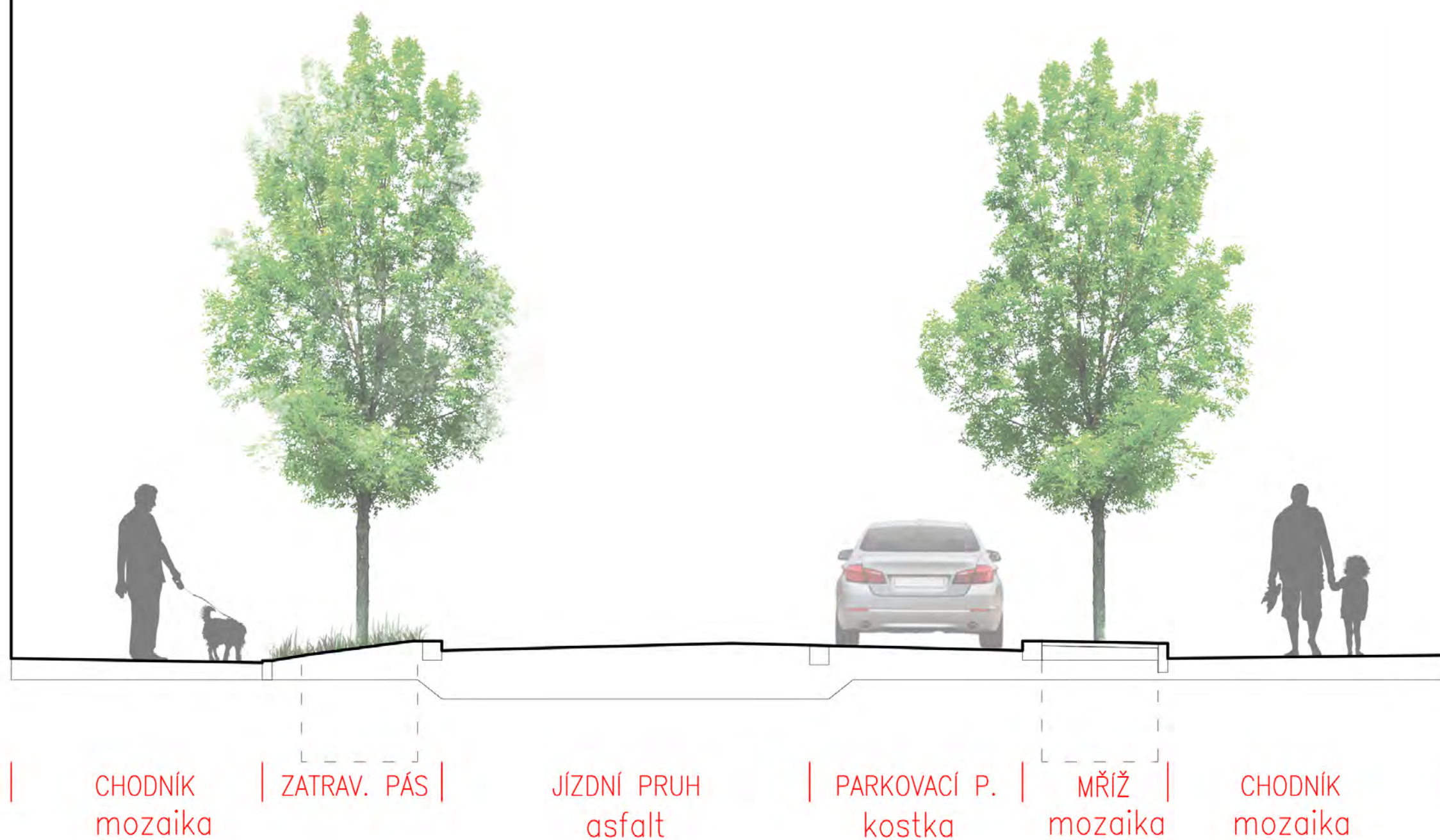


LEGENDA		stávající stav		návrh			
	katastrální mapa		obrysy budov		hrany		odpadkový koš
	hrany komunikací		původní pozice stromů a veřejného osvětlení		stožár veřejného osvětlení		stolička
					stromová mříž		nízké oplocení
							jízdní pruh - asfaltová plocha
							parkovací stání, vjezdy - žulová drobná kostka
							chodník - žulová mozaika světlá
							chodník - žulová mozaika tmavá
							travnatá plocha / záhon, strom Prunus sargentii 'Rancho'





















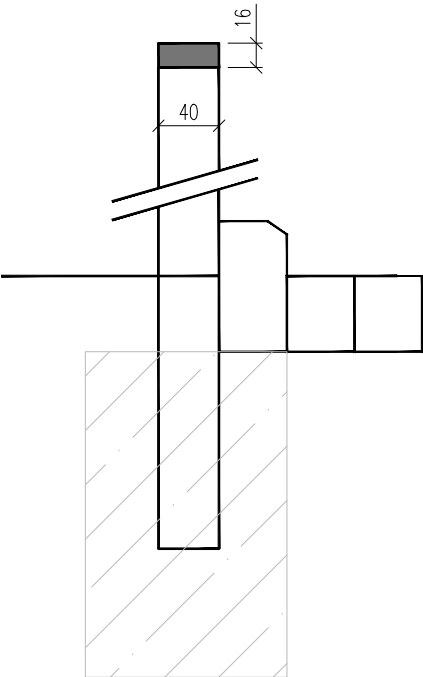
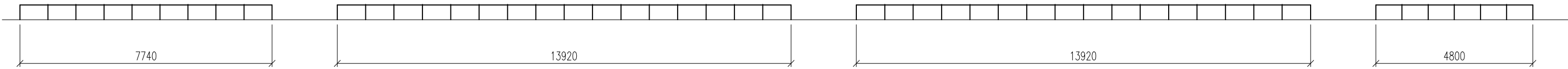


STÁVAJÍCÍ STAV



NÁVRH

CELKOVÝ POHLED NA OPLOCENÍ 1:125



- DETAIL 1:5**
KONSTRUKCE OPLOCENÍ:
- ZINKOVANÁ OCEL
PLOCHÁ TYČ 40 x 16 mm
 - POVRCHOVÁ ÚPRAVA
PŘÁŠKOVÝ VYPALOVACÍ LAK V ČERNÉ BARVĚ
 - BET. ZÁKLADOVÉ PATKY, 300 x 300 x 500 mm



POHLED 1:10





STÁVAJÍCÍ STAV



PŘÍKLAD OPLÁŠTĚNÍ

